

LR VZD LIELRĪGAS REĢIONĀLĀ NODAĻA

**BŪVES
TEHNISKĀS INVENTARIZĀCIJAS LIETA**

Numurs: 01000160053002-01

Lapu skaits: 11

BŪVES KADASTRA APZĪMĒJUMS

01000160053002

Slimnīca

(Būves nosaukums)

ADRESE: Rīga
Tvaika iela 2

Atzīme par atsavināšanas aizliegumu vai apgrūtinājumu

NAV REĢISTRĒTS

(Pamatojums)

Māra Apsīte

(Vārds, Uzvārds)

[Paraksts]

(Paraksts)

Tehniskās inventarizācijas izpildītāji:

Izpildes datums: 01.06.2004

Māra Apsīte

(Paraksts)

Tehniskās inventarizācijas darba pārbaudītājs:

Pārbaudes datums: 01.06.2004

Uldis Brūvelis

(Paraksts)

Reģionālās nodaļas vadītājs (pilnvarotā persona)

VZD Lielrīgas reģionālās nodaļas
PIP Būvju tehniskās inventarizācijas
daļas vadītāja vietnieks p.i.

(Vārds, Uzvārds)

Māris Jansons

(Paraksts)

Datums: _____ . gada " ____ " _____

12-07-2004



Z.V.

Atzīme par reģistrāciju NĪVKR

INFORMĀCIJA PAR PASŪTĪJUMU

Tehniskās inventarizācijas veids: Būves pilna atkārtotā tehniskā inventarizācija

Tehniskās inventarizācijas pasūtītāji: BOVSIA "PSIHIATRIJAS CENTRS"

Iesniegtie dokumenti:

INFORMĀCIJA PAR BŪVI

Būves galvenais izmantošanas veids:	1264	Ārstniecības vai veselības aprūpes iestāžu ēkas
Kapitalitātes grupa	II	
Apbūves laukums	389.3	(apbūves laukuma kv.m.)
Būvtilpums	5618	(kub.m.)
Stāvu skaits		
Virszemes:	3	
Pazemes:	1	
Telpu grupu skaits	8	
Dzīvokļu skaits	0	
Pēdējās apsekošanas datums:	01.06.2004	
Ekspluatācijas uzsākšanas gads:	1800	
Ekspluatācijā pieņemšanas gads:		
Konstruktīvo elementu apraksts:		
Pamati	Ķieģeļu mūris	
Ārsienas	Ķieģeļu mūris	
Pārsegumi	Dzelzsbetons/ betons	
Jumts	Azbestcements loksnes	
Fiziskais nolietojums (%):	50	

Būves labiekārtojums:

Centrālā apkure

Elektroapgāde

Aukstā ūdens apgāde

Kanalizācija

Karstā ūdens apgāde

Tualetes telpa

Vannas (dušas) telpa

Patvaļīgās būvniecības pazīmes: - NAV

BŪVES EKSPLIKĀCIJA

Kopējā platība (kv.m.):	1084.9
Lietderīgā platība (kv.m.):	813.1
Nedzīvojamo telpu platība (kv.m.):	813.1
Nedzīvojamo iekštelpu platība (kv.m.):	810.7
Nedzīvojamo ārtelpu platība (kv.m.):	2.4
Koplietošanas palīgtelpu platība (kv.m.):	271.8
Koplietošanas iekštelpu platība (kv.m.):	271.8

TELPU GRUPAS EKSPLIKĀCIJA

Telpu grupas Nr.	Adreses Nr.	Telpu grupas nosaukums	Telpu grupas kopējā platība (kv.m.)
001		Ārstniecības telpas	65.6
002		Ārstniecības telpas	140.5
003		Ārstniecības telpas	264.6
004		Ārstniecības telpas	272.3
005		Ārstniecības telpas	70.1
901		Koplietošanas telpas	87.4
902		Koplietošanas telpas	28.0
903		Koplietošanas telpas	156.4

Telpu grupas numurs		Adreses numurs	Telpu grupas izmantošanas veids			
001			1264 Ārstniecības vai veselības aprūpes telpu grupa			
Stāvs	Telpas Nr.	Telpas nosaukums	Telpas platība (kv.m.)		Telpas augstums	Patvalīgās būvniecības pazīmes
			Nedzīvojamā iekštelpa	Nedzīvojamā ārtelpa		
1	1	Apkalpošanas apmeklētāju telpa	24.2		3.50	
1	2	Preču uzglabāšanas telpa	12.3		3.50	
1	3	Preču ņemšanas telpa	11.6		3.50	
1	4	Tualete	6.3		3.50	
1	5	Priekštelpa	2.8		3.50	
1	6	Kabinets	8.4		3.50	
Kopā			65.6	0.0		
Nedzīvojamo telpu platība (kv.m.)				65.6		

Telpu grupas numurs		Adreses numurs	Telpu grupas izmantošanas veids			
002			1264 Ārstniecības vai veselības aprūpes telpu grupa			
Stāvs	Telpas Nr.	Telpas nosaukums	Telpas platība (kv.m.)		Telpas augstums	Patvalīgās būvniecības pazīmes
			Nedzīvojamā iekštelpa	Nedzīvojamā ārtelpa		
1	1	Gaitenis	21.0		3.50	
1	2	Ārstniecības telpa	12.1		3.50	
1	3	Ārstniecības telpa	11.4		3.50	
1	4	Ārstniecības telpa	22.8		3.50	
1	5	Ārstniecības telpa	22.3		3.50	
1	6	Ārstniecības telpa	11.7		3.50	
1	7	Reģistratūra	12.0		3.50	
1	8	Garderobe	14.3		3.50	
1	9	Automātiskā telefonu stacija	12.9		3.50	
Kopā			140.5	0.0		
Nedzīvojamo telpu platība (kv.m.)				140.5		

Telpu grupas numurs		Adrešes numurs	Telpu grupas izmantošanas veids			
003		1264	Ārstniecības vai veselības aprūpes telpu grupa			
Stāvs	Telpas Nr.	Telpas nosaukums	Telpas platība (kv.m.)		Telpas augstums	Patvalīgās būvniecības pazīmes
			Nedzīvojamā iekštelpa	Nedzīvojamā ārtelpa		
2	1	Ārstniecības telpa	24.4		3.50	
2	2	Ārstniecības telpa	13.0		3.50	
2	3	Ārstniecības telpa	12.9		3.50	
2	4	Gaitenis	21.9		3.50	
2	5	Ārstniecības telpa	24.6		3.50	
2	6	Ārstniecības telpa	12.4		3.50	
2	7	Ārstniecības telpa	13.3		3.50	
2	8	Ārstniecības telpa	17.3		3.50	
2	9	Ārstniecības telpa	13.6		3.50	
2	10	Ārstniecības telpa	15.3		3.50	
2	11	Priekštelpa	5.6		3.50	
2	12	Dušas telpa	5.7		3.50	
2	13	Tualete	0.9		3.50	
2	14	Priekštelpa	5.5		3.50	
2	15	Gaitenis	21.5		3.50	
2	16	Gaitenis	7.9		3.50	
2	17	Ārstniecības telpa	14.5		3.50	
2	18	Gaitenis	20.3		3.50	
2	19	Ārstniecības telpa	14.0		3.50	
Kopā			264.6	0.0		
Nedzīvojamo telpu platība (kv.m.)				264.6		

Telpu grupas numurs		Adrešes numurs	Telpu grupas izmantošanas veids			
004		1264	Ārstniecības vai veselības aprūpes telpu grupa			
Stāvs	Telpas Nr.	Telpas nosaukums	Telpas platība (kv.m.)		Telpas augstums	Patvalīgās būvniecības pazīmes
			Nedzīvojamā iekštelpa	Nedzīvojamā ārtelpa		
3	1	ārstniecības telpa	24.5		3.00	
3	2	Ārstniecības telpa	14.4		3.00	
3	3	Ārstniecības telpa	13.6		3.00	
3	4	Gaitenis	21.8		3.00	
3	5	Ārstniecības telpa	24.3		3.00	
3	6	Ārstniecības telpa	15.2		3.00	
3	7	Ārstniecības telpa	14.2		3.00	
3	8	Ārstniecības telpa	16.8		3.00	
3	9	Gaitenis	7.9		3.00	
3	10	Ārstniecības telpa	14.6		3.00	
3	11	ārstniecības telpa	18.1		3.00	

3	12	Priekštelpa	6.4	3.00	
3	13	Tualete	7.5	3.00	
3	14	Gaitenis	21.7	3.00	
3	15	Ārstniecības telpa	13.2	3.00	
3	16	Ārstniecības telpa	13.6	3.00	
3	17	Ārstniecības telpa	15.5	3.00	
3	18	Savienotā sanitārtehniskā telpa	6.6	3.00	
3	19	Balkons		2.4	
Kopā			269.9	2.4	
Nedzīvojamo telpu platība (kv.m.)				272.3	

Telpu grupas numurs		Adreses numurs	Telpu grupas izmantošanas veids			
005		1264	Ārstniecības vai veselības aprūpes telpu grupa			
Stāvs	Telpas Nr.	Telpas nosaukums	Telpas platība (kv.m.)		Telpas augstums	Patvalīgas būvniecības pazīmes
			Nedzīvojamā iekštelpa	Nedzīvojamā ārtelpa		
-1	1	Ārstniecības telpa	19.8		3.30	
-1	2	Ārstniecības telpa	17.7		3.30	
-1	3	Ārstniecības telpa	12.9		3.30	
-1	4	Ārstniecības telpa	3.3		3.30	
-1	5	Ārstniecības telpa	3.5		3.30	
-1	6	Ārstniecības telpa	8.4		3.30	
-1	7	Savienotā sanitārtehniskā telpa	4.5		3.30	
Kopā			70.1	0.0		
Nedzīvojamo telpu platība (kv.m.)				70.1		

Telpu grupas numurs		Adreses numurs	Telpu grupas izmantošanas veids			
901		1900	Koplietošanas telpu grupa			
Stāvs	Telpas Nr.	Telpas nosaukums	Telpas platība (kv.m.)		Telpas augstums	Patvalīgas būvniecības pazīmes
			Koplietošanas iekštelpa	Koplietošanas ārtelpa		
1	1	Priekštelpa	3.3		3.50	
1	2	Kāpņu telpa	20.6		3.50	
1	3	Gaitenis	9.6		3.50	
1	4	Vestibils	17.5		3.50	
2	5	Kāpņu telpa	18.3		3.50	
3	6	Kāpņu telpa	18.1		3.00	
Kopā			87.4	0.0		
Nedzīvojamo telpu platība (kv.m.)				87.4		

Telpu grupas numurs		Adrešes numurs	Telpu grupas izmantošanas veids			
902			1900 Koplietošanas telpu grupa			
Stāvs	Telpas Nr.	Telpas nosaukums	Telpas platība (kv.m.)		Telpas augstums	Patvalīgās būvniecības pazīmes
			Koplietošanas iekštelpa	Koplietošanas ārtelpa		
1	1	Kāpņu telpa	9.1		3.50	
2	2	Kāpņu telpa	9.3		3.50	
3	3	Kāpņu telpa	9.6		3.00	
Kopā			28.0	0.0		
Nedzīvojamo telpu platība (kv.m.)				28.0		

Telpu grupas numurs		Adrešes numurs	Telpu grupas izmantošanas veids			
903			1900 Koplietošanas telpu grupa			
Stāvs	Telpas Nr.	Telpas nosaukums	Telpas platība (kv.m.)		Telpas augstums	Patvalīgās būvniecības pazīmes
			Koplietošanas iekštelpa	Koplietošanas ārtelpa		
-1	1	Gaitenis	13.6		3.30	
-1	2	Kāpņu telpa	24.3		3.30	
-1	3	Gaitenis	4.7		3.30	
-1	4	Gaitenis	13.3		3.30	
-1	5	Pagrabs	18.8		3.30	
-1	6	Pagrabs	21.7		3.30	
-1	7	Pagrabs	21.4		3.30	
-1	8	Pagrabs	9.4		3.30	
-1	9	Pagrabs	6.9		3.30	
-1	10	Gaitenis	11.3		3.30	
-1	11	Gaitenis	8.0		3.30	
1	12	Priekštelpa	3.0		3.50	
Kopā			156.4	0.0		
Nedzīvojamo telpu platība (kv.m.)				156.4		

LR Valsts zemes dienests
Lielrīgas reģionālā nodaļa

VĒRTĒŠANAS PROTOKOLS

ADRESE Tvaika iela 2, Rīga
KADASTRA APZĪMĒJUMS 01000160053002 APBŪVES LAUKUMS 389.3 kv. m.
NOSAUKUMS Slīmnīca BŪVTILPUMS 5618 kub. m.
GALVENAIS LIETOŠANAS VEIDS 1264-Ārstniecības vai veselības aprūpes iestāžu ēkas KOPĒJA PLATĪBA -
TIPS 12000212-ārstniecības un veselības aprūpes iestāžu ēkas AR NĪ NODOKLI APLIEKAMĀ PLATĪBA -
ĀRSIENU MATERIĀLS Ķieģeļu mūris FIZISKAIS NOLĪETOJUMS 50 %
INVENTARIZĀCIJAS VEIDS Būves pilna atkārtotā tehniskā inventarizācija VIRSZEMES STĀVU SKAITS 3
APSEKOŠANAS DATUMS 01.06.2004 EKSPLUATĀCIJAS UZSĀKŠANAS GADS 1800

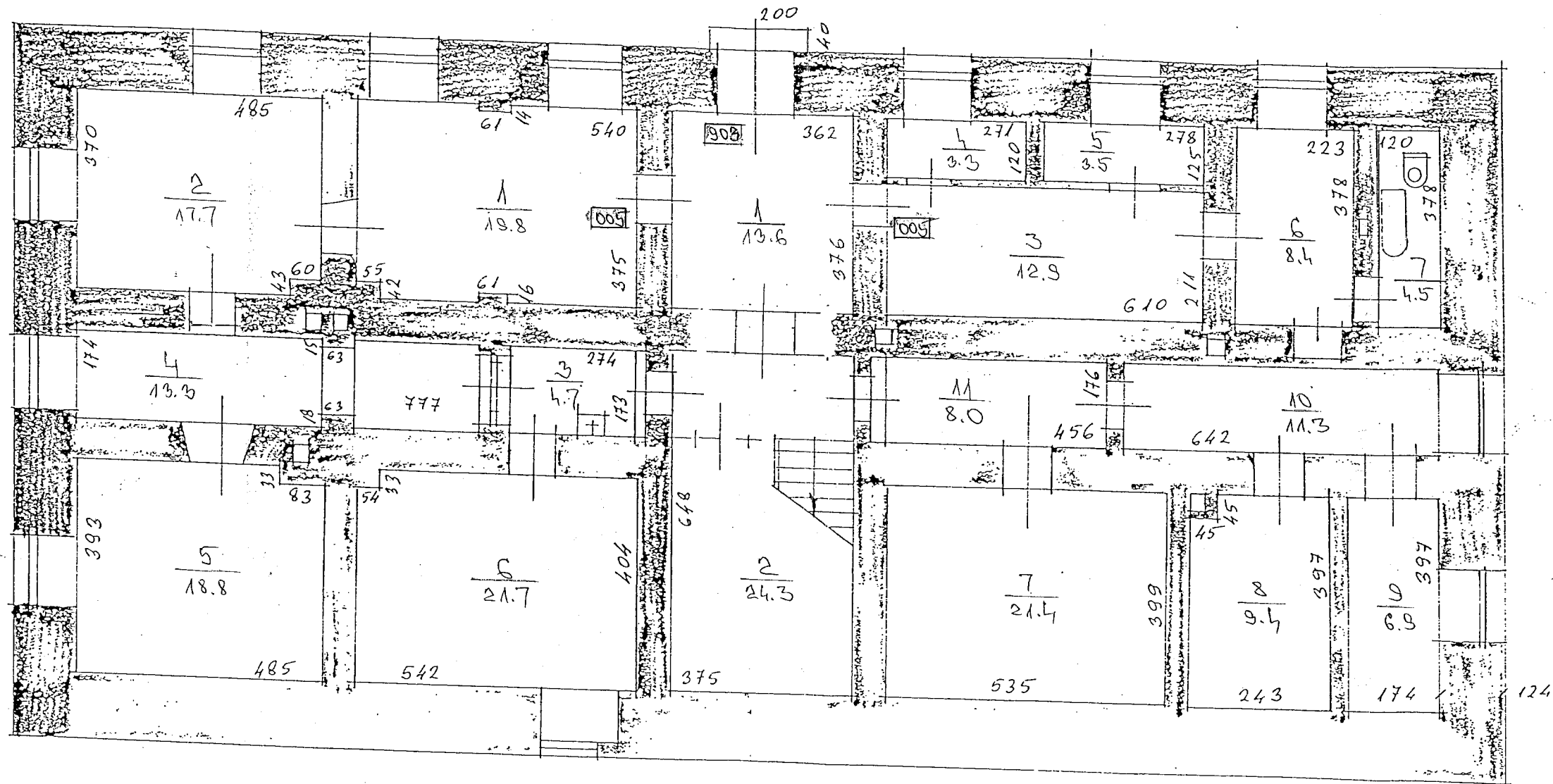
Veids	Apjoma radītājs		Tips (kods)	Tipa bāzes vērtība par vienību (LVL)	Fiziskā stāvokļa koeficients (Ks)	Tirgus korekcijas koeficients (Kcl)	Kadastrālā vērtība (LVL)	Kadastrālā vērtība NĪ nodokļa aprēķināšanai (LVL)
	Mērvienība	Apjoms						
Būvtilpums	kub.m.	5618	12000212	13.00	0.65	1.00	47472	-
Kopā:							47472	47472

Protokols sagatavots elektroniski un ir derīgs bez paraksta un zīmoga

Protokola sagatavošanas datums - **09.07.2004**

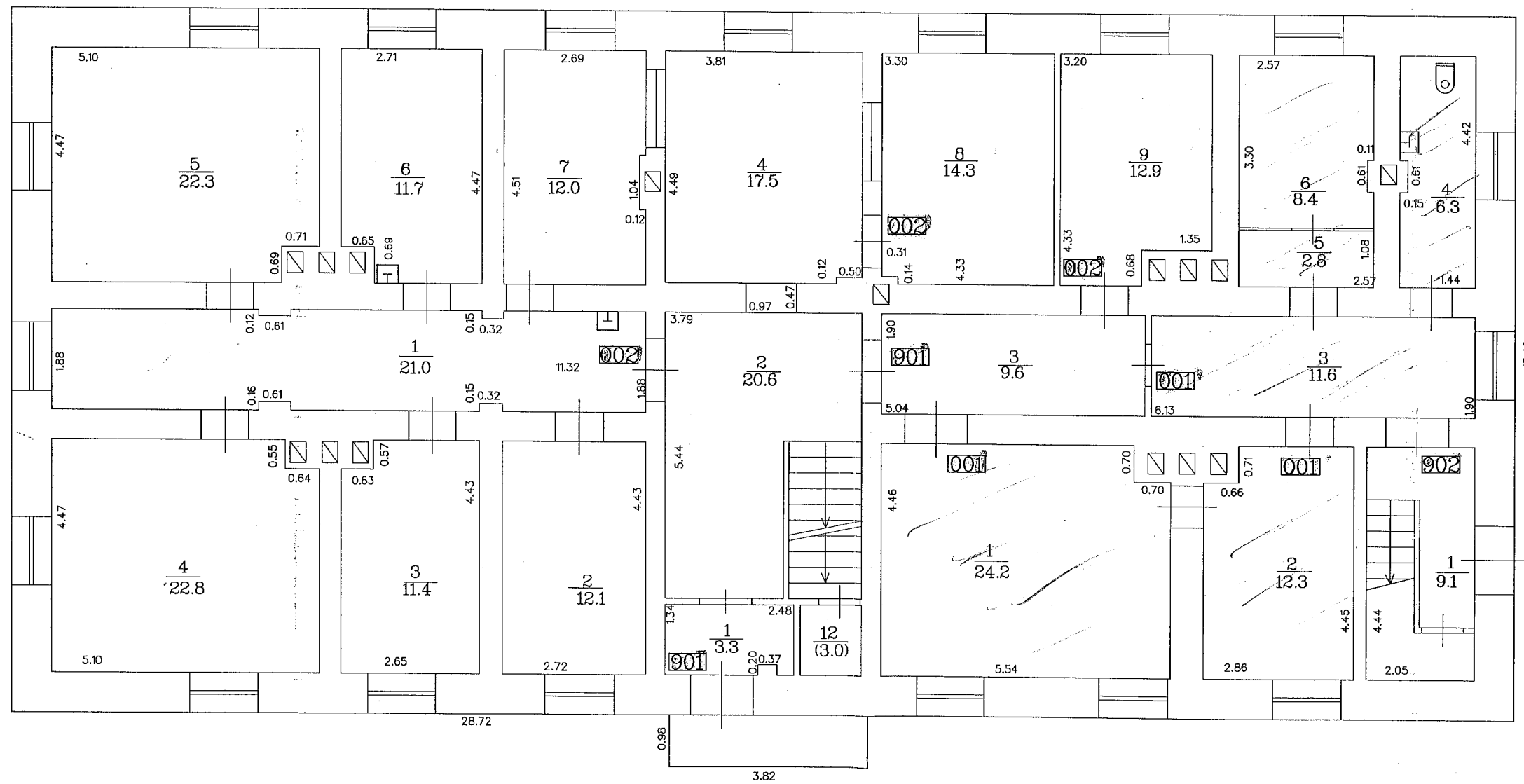
Piezīme: Protokols sagatavots atbilstoši 2001.gada 30.aprīļa MK noteikumu Nr. 184 "Ēku kadastrālās vērtēšanas noteikumi" 35.punktam

BŪVES -1. STĀVA PLĀNA SHĒMA

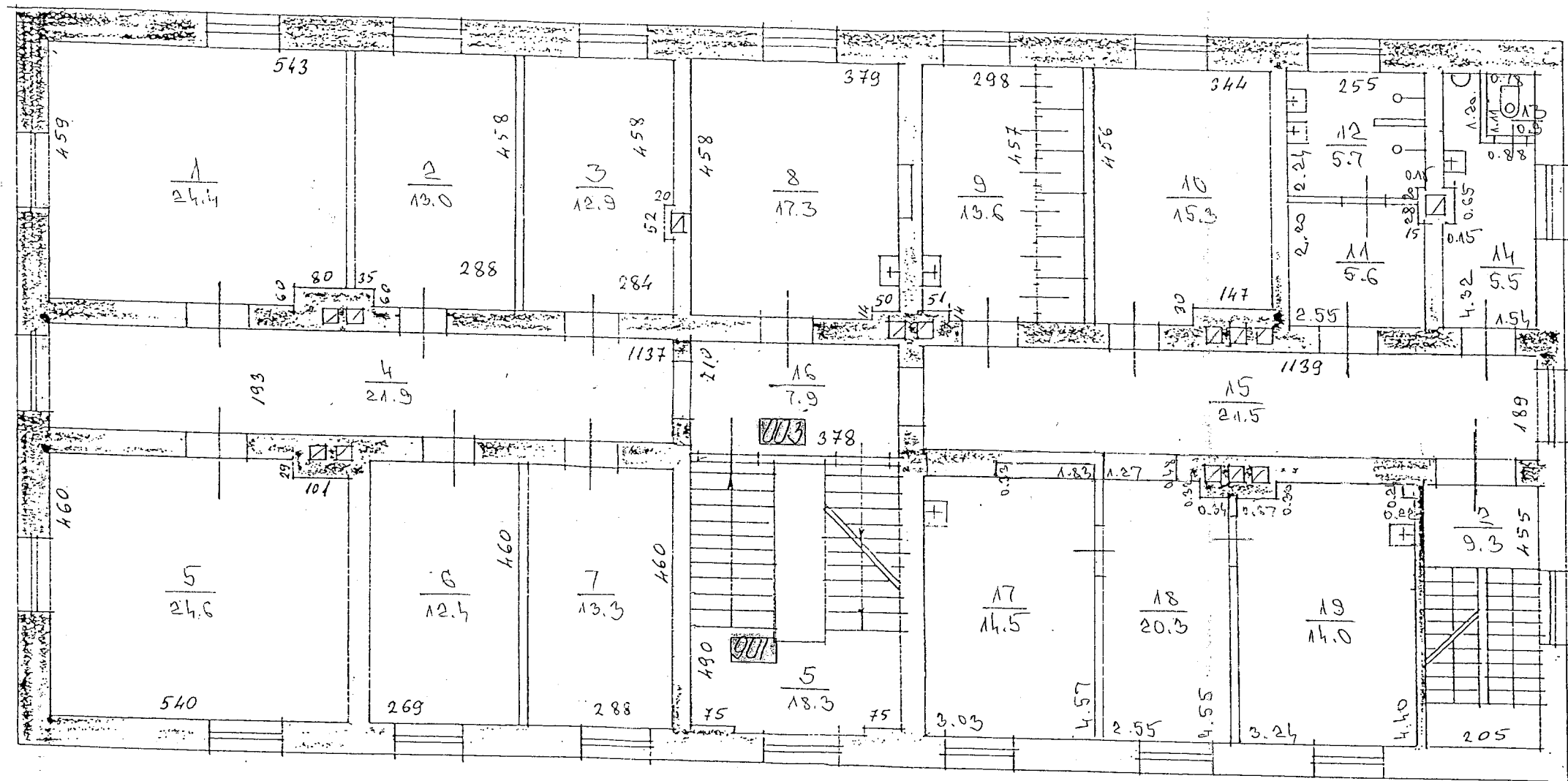


Buves kadastra apzīmējums 0100 016 0053 001

BŪVES 1. STĀVA PLĀNA SHĒMA



BŪVES 2. STĀVA PLĀNA SHĒMA



BŪVES 3. STĀVA PLĀNA SHĒMA

